

PROMECA 03

GROUPE LASERMECA



- USINAGE DE PRÉCISION
- TÔLERIE FINE
- SOUDAGE
- MÉCANO-SOUDAGE
et SOUS-ENSEMBLES

PRÉSENTATION

Promeca 03 est depuis plus de 20 ans spécialisée dans **la mécanique de précision** et la **tôlerie fine**. Nous maîtrisons tous les savoir-faire qui s'y rattachent : usinage, soudage, roulage, pliage et découpe. Nous réalisons couramment **des outillages et des sous-ensembles pour l'industrie**. En 2016 la société ADMI a été intégrée dans les locaux de Promeca 03 et est devenue notre **division moule pour injection plastique**. Par ailleurs,



Promeca 03 réalise des composants pour le **sport automobile**. Nos compétences techniques et nos équipements de haut niveau nous permettent de vous proposer un large panel de solutions pour l'élaboration de vos projets industriels. Notre vocation est de réaliser des composants et des ensembles en petites et moyennes séries. Notre organisation nous permet de répondre à des cahiers des charges très exigeants, dans le respect des délais.

NOS MOYENS DE PRODUCTION

Promeca 03 est équipée de logiciels performants dans le domaine de la **CFAO et de la programmation**. Nos techniciens sont à même de traiter des fichiers de plan complexes et d'isoler des éléments unitaires en vue d'émettre des programmes d'usinage ou de découpe laser.



Ilôt de tournage vu depuis la salle de programmation.

LE PARC MACHINES :

EQUIPEMENT USINAGE :

- 1 Centre d'usinage CN 5 axes
Capacité : 1300 x 750 x 700
- 1 Centre d'usinage CN 4 axes
Capacité : 700 x 350 x 450
- 4 Centres d'usinage CN 3 axes
Capacité : 640 x 600 x 500
- 1 Fraiseuse CN 3 axes
Capacité : 500 x 600 x 400
- 3 Tours CN Ø 300 maximum
Tours et Fraiseuses traditionnels

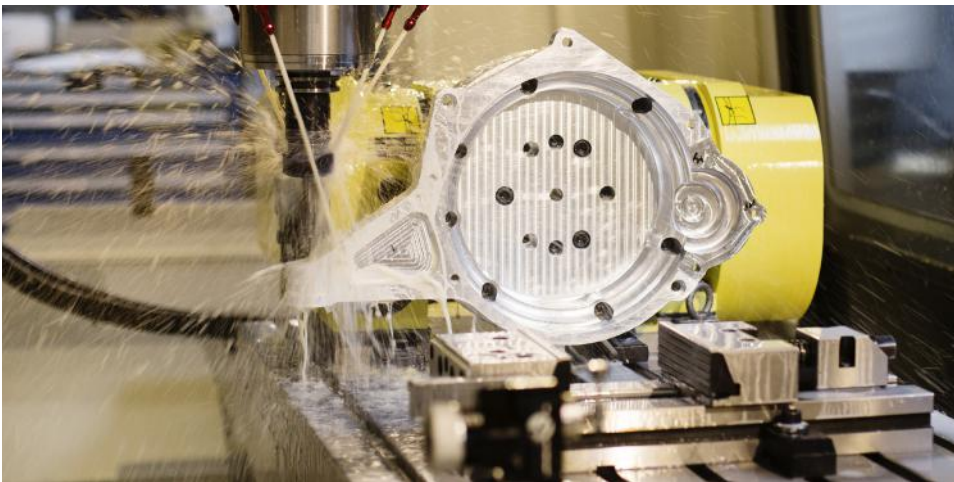
EQUIPEMENT TÔLERIE ET SOUDAGE :

- Presse plieuse CN 7 axes x 70 T
- Presse plieuse LVD 3000 x 100 T
- Encocheuse BOSCHERT 200 x 6
- Grugeuse de tube Ø 70 maxi
- Cisaille LVD 3000 X 6
- 3 Rouleuses
- 5 postes TIG 250 A à 450 A
- Manutention & levage : 1 Tonne

MOYENS DE CONTRÔLE :

- 2 Machines tri-dimensionnelles
- Colonne de mesure
- Profilomètre
- Bras de mesure 3D
- Ensemble complet d'appareils de métrologie
- Station de travail informatique

USINAGE DE PRECISION



Les professionnels hautement qualifiés de Promeca 03 disposent d'équipements très performants pour la réalisation de pièces techniques en acier, inox, aluminium, superalliages, matières plastiques.

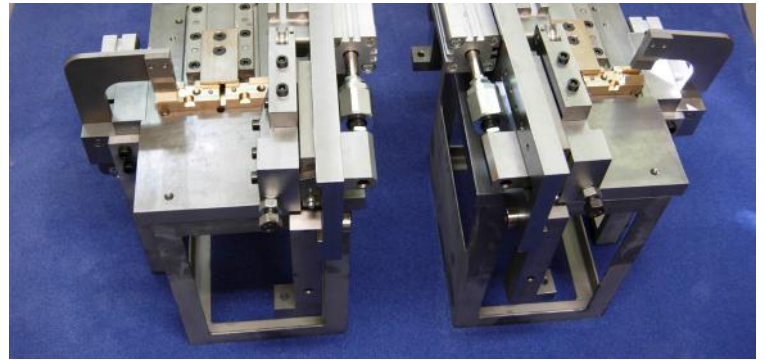
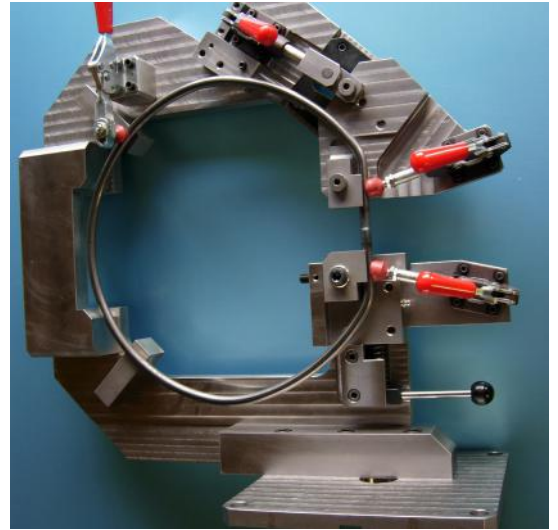
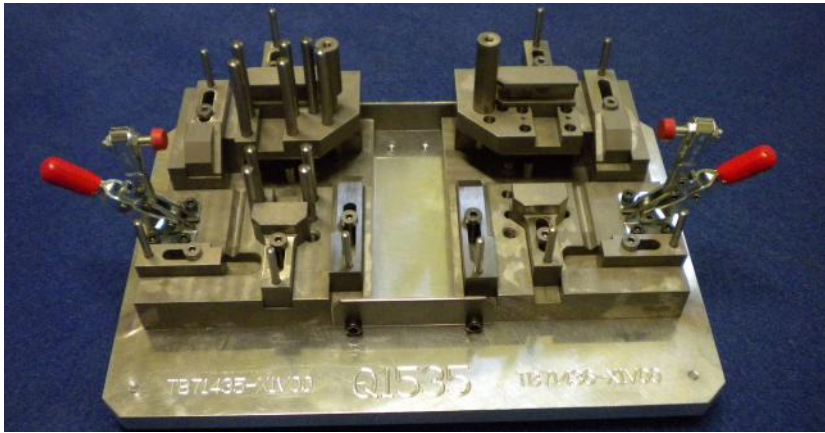


Nos centres à commandes numériques sont regroupés en un îlot desservi par deux potences d'une capacité de levage de 1000 kg.



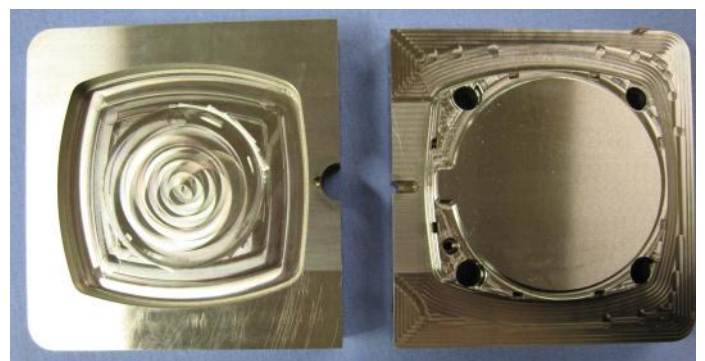
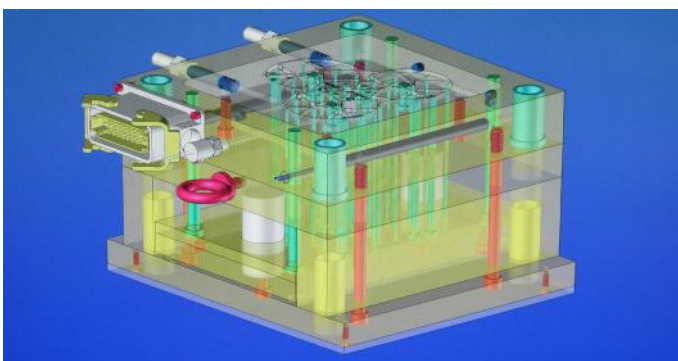
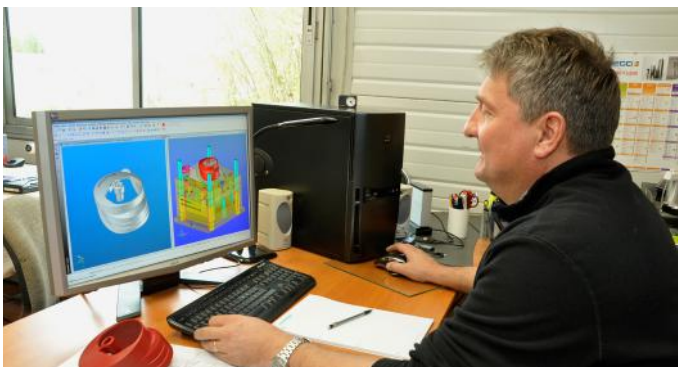
RÉALISATION DE SOUS-ENSEMBLES

Nous réalisons les sous-ensembles et les éléments de machine conçus par les bureaux d'études de nos clients.

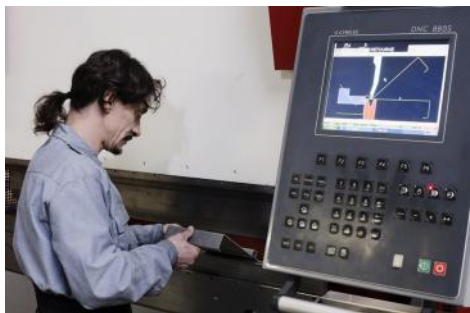


CONCEPTION & RÉALISATION DE MOULES

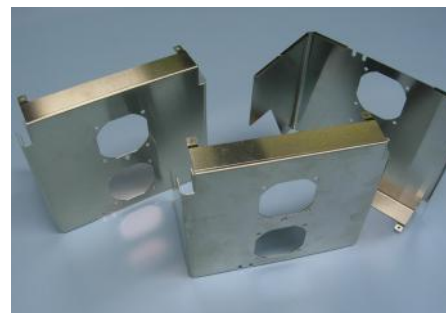
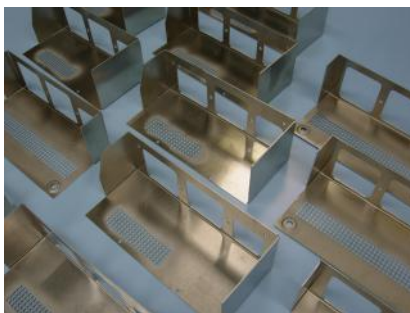
Notre division **ADMI** conçoit et réalise des moules pour injection plastique.



TÔLERIE FINE



Nos moyens : presses plieuses, cisailles, encocheuses, rouleuses, nous permettent de répondre aux besoins de prototypes et de petites séries. Nous faisons appel, si besoin, aux moyens du **Groupe Laserméca** dans le domaine des technologies laser (découpe laser, soudage laser). Nous intégrons des éléments de tôlerie dans les sous-ensembles réalisés en mécano-soudure.



SOUDAGE / MECANO-SOUDAGE



Notre société possède une technicité reconnue dans le domaine du soudage manuel. Notre maîtrise du soudage TIG, chalumeau, MIG, semi-automatique, nous permet de réaliser des soudures et des rechargements délicats. Dans le **Groupe Laserméca** nous mettons en œuvre le soudage laser.

Notre société réalise vos pièces mécano-soudées finies et semi-finies en petites et moyennes séries. La souplesse de notre structure ainsi que la compétence de nos chaudronniers et soudeurs nous permettent de travailler du prototype à la petite série en passant par la construction de machines spéciales sur plan. Soudure d'aciers, d'inox, d'aluminium. Notre atelier est notamment équipé de cinq postes TIG 250 A à 450 A. Notre processus de fabrication est complet, nous faisons appel à des compétences extérieures si nécessaire, telles que :

- traitements thermiques, traitement de surface, peinture.



MOYENS DE CONTRÔLE



Nous disposons de moyens de contrôle très complets avec notamment deux machines de mesure tridimensionnelle, un profilomètre et un bras de mesure 3D dernière génération.



PROMECA 03

ZAC des Combes

50, rue du Bas de Dursat

03200 LE VERNET

Site : www.promeca03.com

Tél. : 04 70 59 21 66

Fax : 04 70 59 06 68

Mail : contact@promeca03.com

LES SOCIÉTÉS DU GROUPE LASERMECA

LES AUTRES SOCIÉTÉS DU GROUPE LASERMECA VIENNENT COMPLÉTER LES COMPÉTENCES DE LA SOCIÉTÉ PROMECA 03.

XENIA
Laser

**SPECIALISTE
EN TECHNOLOGIES LASER**

12, rue Frederic Bait
42100 SAINT-TIENNE
www.xenia.fr

ADMI

**MOULES POUR INJECTION PLASTIQUE
INJECTION PLASTIQUE**

ZAC des Combes
50, rue du Bas de Dursat
03200 LE VERNET
www.adm-injection.com